



ИНВЕСТИЦИОННЫЕ ПЛОЩАДКИ

г. Донецк

Администрация г. Донецка

Артема, 98

www.gorod-donetsk.com

338-38-72

geu_sp@gorod-donetsk.org

Оглавление

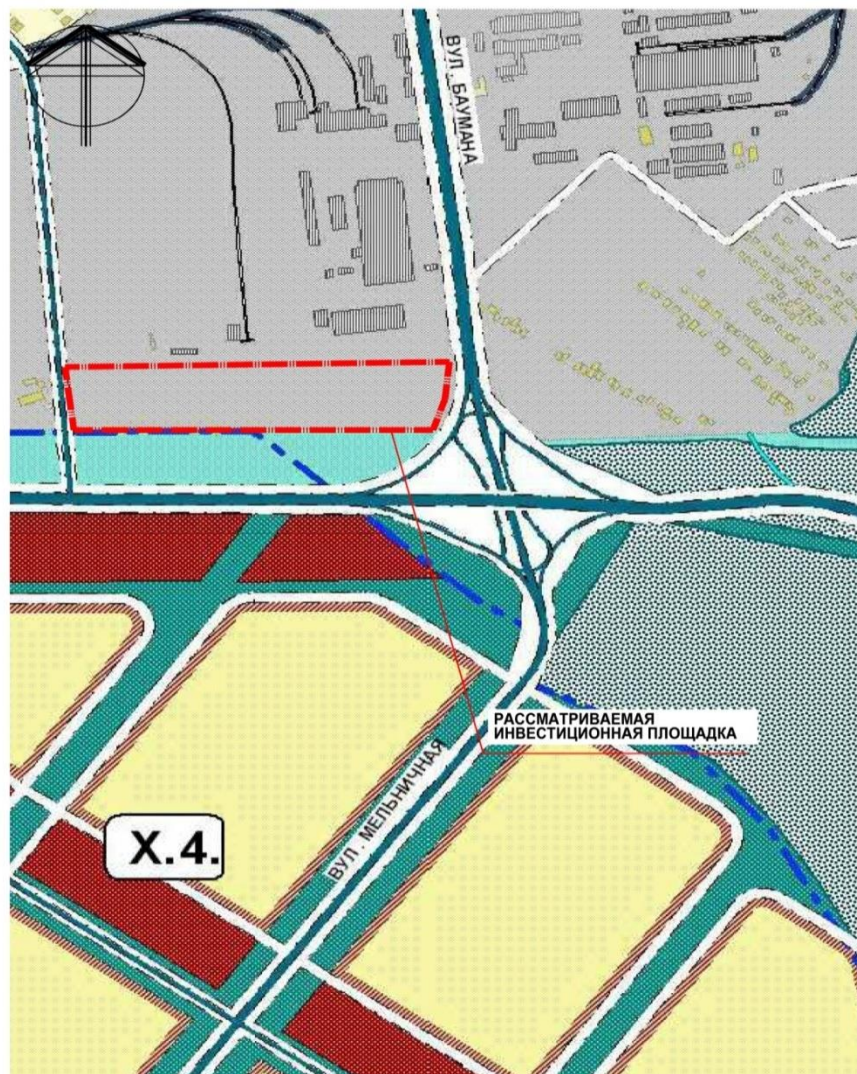
Паспорт инвестиционной площадки №1	3
Паспорт инвестиционной площадки №2	8
Паспорт инвестиционной площадки №3	13
Паспорт инвестиционной площадки № 4	18
Паспорт инвестиционной площадки № 5	23

Паспорт инвестиционной площадки №1

г. Донецк				
1. Наименование площадки		Площадка №1		
2. Адрес, местоположение площадки		ул. Баумана, Буденновский район		
3. Фактическое использование		Свободный земельный участок		
4. Предложения по использованию площадки		Для строительства торгового центра и складских помещений		
5. Информация о наличии правообладателей, собственников земельного участка		Земли муниципальной собственности г. Донецка		
6. Информация о наличии правообладателей, собственников объектов недвижимости		Объекты недвижимости отсутствуют		
7. Предполагаемая процедура предоставления		Аренда		
8. Характеристика земельного участка				
Площадь, га		9.0		
Категория земель		Земли промышленности		
Целевое назначение		Строительство торгового центра, объектов промышленного назначения		
Форма собственности		На правах аренды		
Кадастровый номер земельного участка		-		
Ориентировочная стоимость участка		-		
Возможная форма передачи участка		Аренда		
Необходимость и / или возможность изменения целевого назначения		Нет		
Наличие ограждений (есть, нет)		Нет		
Ситуационный план (место размещения в границах административно-территориального образования)		Прилагается		
Фрагмент генерального плана с указанием площадки		Прилагается		
Фрагмент кадастрового плана		Прилагается		
Фотоматериалы по участку и (или) объекту		Прилагаются		
9. Перечень зданий и сооружений				
Объект	Площадь (м²)	Наличие права собственности на		Характеристика объекта (этажность, высота этажа, строительный материал конструкций)
		землю	здание	
Завершенное строительство				
Нет	Нет	Нет	Нет	Нет
Незавершенное строительство				
Нет	Нет	Нет	Нет	Нет
10. Предложения относительно направления использования участка в соответствии с санитарными нормами и КВЭД				
Для строительства торгового центра				
11. Доступность к транспортной инфраструктуре				
Транспортная инфраструктура	Описание, местонахождение, маркировка, характеристики			Расстояние, км
К автодорогам, в т.ч.:				
- местным	К рассматриваемому участку с северной стороны примыкает местный проезд			0.0

- международным	-	-		
- государственным	Рассматриваемая площадка примыкает к многоуровневой транспортной развязке на пересечении магистральных ул. Баумана и трассы Н20 (Славянск-Донецк-Мариуполь)	0.0		
К железной дороге	С восточной стороны от земельного участка проходит ж/д ветка ст. Иловайск-Старобешево-Макеевка-Донецк-Волноваха	3.3		
12. Обеспеченность объектами социальной инфраструктуры				
Социальная инфраструктура	Описание, местонахождение	Расстояние, км		
12.1. За пределами поселения	-	-		
- к республиканскому центру	-	-		
- к административному центру	-	-		
12.2. В границах поселения	-	-		
- к центру города	г. Донецк, пл. им. Ленина (Главпочтамт)	8.07		
- к учреждениям образования*	-	-		
- к учреждениям здравоохранения*	-	-		
- к предприятиям торговли*	Рынок Буденновский, г. Донецк, ул. Октября	2.65		
* для объектов жилищного строительства				
13. Подключение к инженерным сетям				
	Описание, местонахождение, маркировка (возможность подключения к существующим и запланированным к строительству инженерным сетям)	Мощность	Расстояние, км	Наличие технических условий для подключения и их срок действия
Энергоснабжение	С южной стороны площадки проходит воздушная ЛЭП	220 кВ	-	-
Водоснабжение	С северо-восточной стороны площадки	d-400 мм	0.3	-
Газоснабжение	С южной стороны площадки	В. давление	-	-
Пар	Данных нет	-	-	-
Отопление	Данных нет	-	-	-
Канализация	Данных нет	-	-	-
Очистные сооружения	Данных нет	-	-	-
14. Контактная информация				
Контактное лицо	Величко Наталья Васильевна - заместитель начальника управления земельных ресурсов администрации г. Донецка			
Телефон	347-77-54			
Факс	347-77-54			
E-mail	uzr_dga@mail.ru			

15. Фрагмент генерального плана с указанием площадки

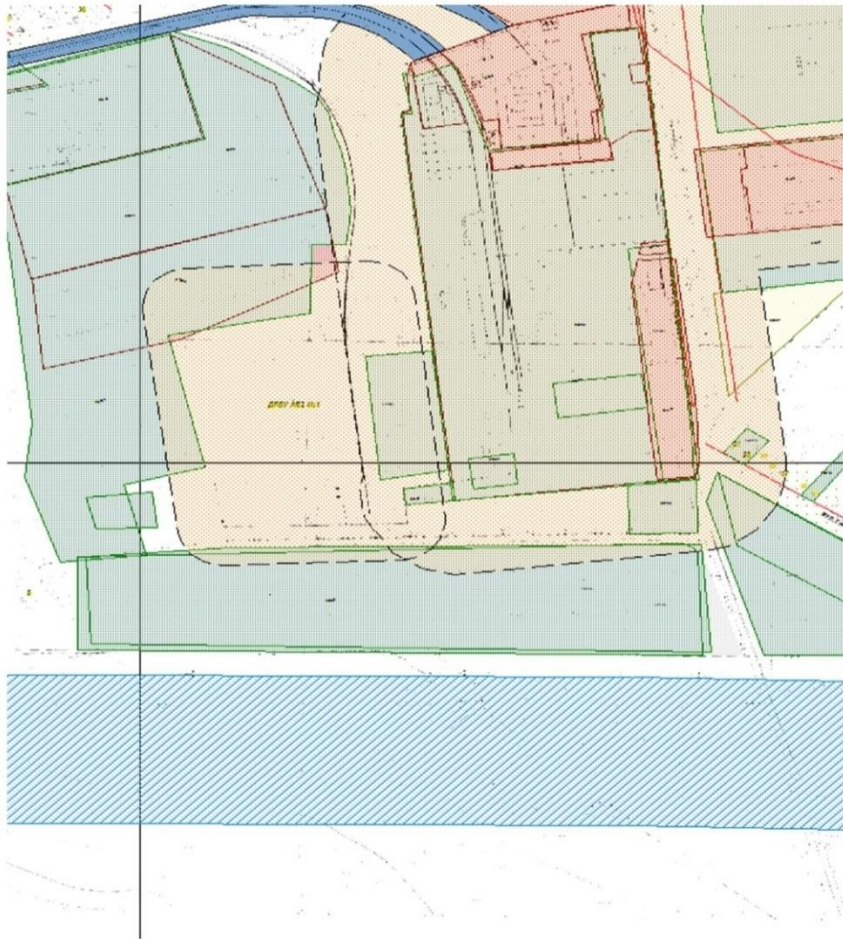


16. Условные обозначения

УСЛОВНЫЕ ОБОЗНАЧЕНИЯ:

СУЩЕСТВУЮЩ.	ПРОЕКТНЫЕ	ТЕРРИТОРИИ
		УСАДЕБНОЙ ЖИЛОЙ ЗАСТРОЙКИ
		УЧРЕЖДЕНИЙ И ПРЕДПРИЯТИЙ ОБСЛУЖИВАНИЯ
		ЗЕЛЕНых НАСАЖДЕНИЙ ОБЩЕГО ПОЛЬЗОВАНИЯ
		ГОСЛЕСХОЗА
		ЗЕЛЕНых НАСАЖДЕНИЙ СПЕЦИАЛЬНОГО ПОЛЬЗОВАНИЯ И ДРУГИХ
		ПРОМЫШЛЕННЫХ, КОММУНАЛЬНЫХ ПРЕДПРИЯТИЙ, СКЛАДОВ И БАЗ
		РЕКИ, ОЗЕРА, СТАВКИ
		МАГИСТРАЛЬНЫЕ УЛИЦЫ (С УСЛОВНО-ПРОЕКТНЫМИ КРАСНЫМИ ЛИНИЯМИ)
		ОТВОД ЖЕЛЕЗНОЙ ДОРОГИ
		ГРАНИЦА ГОРОДА

17. Фрагмент кадастрового плана



18. Фотоматериалы по участку



19. Ситуационный план (место размещения в границах административно-территориального образования)

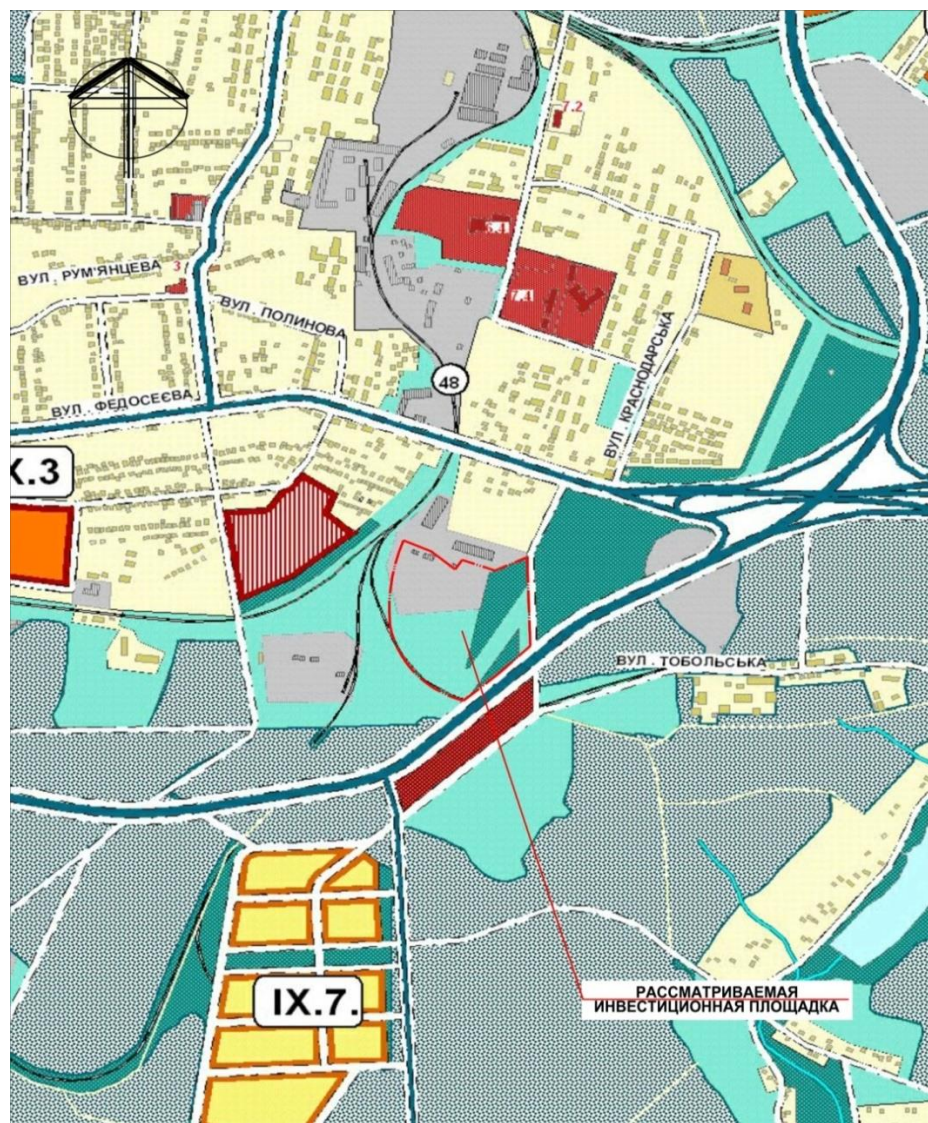


Паспорт инвестиционной площадки №2

г. Донецк				
1. Наименование площадки		Площадка №2		
2. Адрес, местоположение площадки		ул. Федосеева, Пролетарский район		
3. Фактическое использование		Свободный земельный участок		
4. Предложения по использованию площадки		Для строительства промышленного объекта и складских помещений		
5. Информация о наличии правообладателей, собственников земельного участка		Земли муниципальной собственности г. Донецка		
6. Информация о наличии правообладателей, собственников объектов недвижимости		Объекты недвижимости отсутствуют		
7. Предполагаемая процедура предоставления		Аренда		
8. Характеристика земельного участка				
Площадь, га		14.76		
Категория земель		Земли промышленности		
Целевое назначение		Размещение производственных зданий и сооружений		
Форма собственности		На правах аренды		
Кадастровый номер земельного участка		-		
Ориентировочная стоимость участка		-		
Возможная форма передачи участка		Аренда		
Необходимость и / или возможность изменения целевого назначения		Нет		
Наличие ограждений (есть, нет)		Нет		
Ситуационный план (место размещения в границах административно-территориального образования)		Прилагается		
Фрагмент генерального плана с указанием площадки		Прилагается		
Фрагмент кадастрового плана		Прилагается		
Фотоматериалы по участку и (или) объекту		Прилагаются		
9. Перечень зданий и сооружений				
Объект	Площадь (м²)	Наличие права собственности на		Характеристика объекта (этажность, высота этажа, строительный материал конструкций)
		землю	здание	
Завершенное строительство				
Нет	Нет	Нет	Нет	Нет
Незавершенное строительство				
Нет	Нет	Нет	Нет	Нет
10. Предложения относительно направления использования участка в соответствии с санитарными нормами и КВЭД				
Для строительства промышленного объекта и складских помещений				

11. Доступность к транспортной инфраструктуре				
Транспортная инфраструктура	Описание, местонахождение, маркировка, характеристики	Расстояние, км		
К автодорогам, в т.ч.:				
- местным	К жилым улицам кварталов усадебной застройки, расположенных с северной стороны рассматриваемой территории	0.2		
- международным	-	-		
- государственным	Н-20, автомобильная дорога Славянск-Донецк-Мариуполь	0.2		
К железной дороге	С западной стороны от земельного участка проходит железнодорожная ветка ст. Иловайск-Старобешево-Макеевка-Донецк-Докучаевск-Волноваха	5.36		
12. Обеспеченность объектами социальной инфраструктуры				
Социальная инфраструктура	Описание, местонахождение	Расстояние, км		
12.1. За пределами поселения				
- к республиканскому центру	-	-		
- к административному центру	-	-		
12.2. В границах поселения				
- к центру города	г. Донецк, пл. им. Ленина	19.0		
- к учреждениям образования (школы, детские сады)*	-	-		
- к учреждениям здравоохранения*	-	-		
- к предприятиям торговли*	-	-		
* для объектов жилищного строительства				
13. Подключение к инженерным сетям				
	Описание, местонахождение, маркировка (возможность подключения к существующим и запланированным к строительству инженерным сетям)	Мощность	Расстояние, км	Наличие технических условий для подключения и их срок действия
Энергоснабжение	ВЛЭП ПС "Чайкино-330"; Зуевская ТЭС	330 кВ	0.0	-
Водоснабжение	Данных нет	-	-	-
Газоснабжение	С северо-восточной стороны площадки	Ср. давление	0.1	-
Пар	Данных нет	-	-	-
Отопление	Данных нет	-	-	-
Канализация	Данных нет	-	-	-
Очистные сооружения	Данных нет	-	-	-
14. Контактная информация				
Контактное лицо	Величко Наталья Васильевна - заместитель начальника управления земельных ресурсов администрации г. Донецка			
Телефон	347-77-54			
Факс	347-77-54			
E-mail	uzr_dga@mail.ru			

15. Фрагмент генерального плана с указанием площадки



16. Условные обозначения

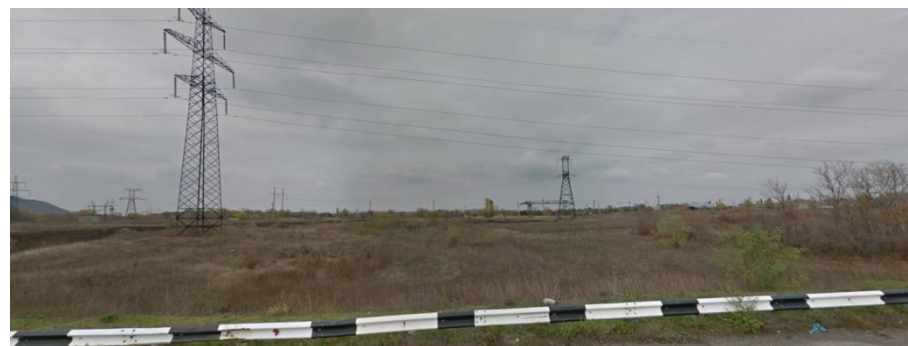
УСЛОВНЫЕ ОБОЗНАЧЕНИЯ:

СУЩЕСТВУЮЩ.	1Я ОЧЕРЕДЬ	ПРОЕКТНЫЕ	ТЕРРИТОРИИ
			УСАДЕБНОЙ ЖИЛОЙ ЗАСТРОЙКИ
			МНОГОКВАРТИРНОЙ ЖИЛОЙ ЗАСТРОЙКИ
			УЧРЕЖДЕНИЙ И ПРЕДПРИЯТИЙ ОБСЛУЖИВАНИЯ
			ЖИЛОЙ И ОБЩЕСТВЕННОЙ ЗАСТРОЙКИ ЦЕНТРАЛЬНОЙ ЧАСТИ ГОРОДА
			ЗЕЛЕННЫХ НАСАЖДЕНИЙ ОБЩЕГО ПОЛЬЗОВАНИЯ
			ГОСЛЕСХОЗА
			СПОРТИВНЫХ СООРУЖЕНИЙ
			КОЛЛЕКТИВНЫХ САДОВ
			ЗЕЛЕННЫХ НАСАЖДЕНИЙ СПЕЦИАЛЬНОГО ПОЛЬЗОВАНИЯ И ДРУГИХ
			ПРОМЫШЛЕННЫХ, КОММУНАЛЬНЫХ ПРЕДПРИЯТИЙ, СКЛАДОВ И БАЗ
			РЕКИ, ОЗЕРА, СТАВКИ
			МАГИСТРАЛЬНЫЕ УЛИЦЫ (с условно-проектными красными линиями)
			ОТВОД ЖЕЛЕЗНОЙ ДОРОГИ

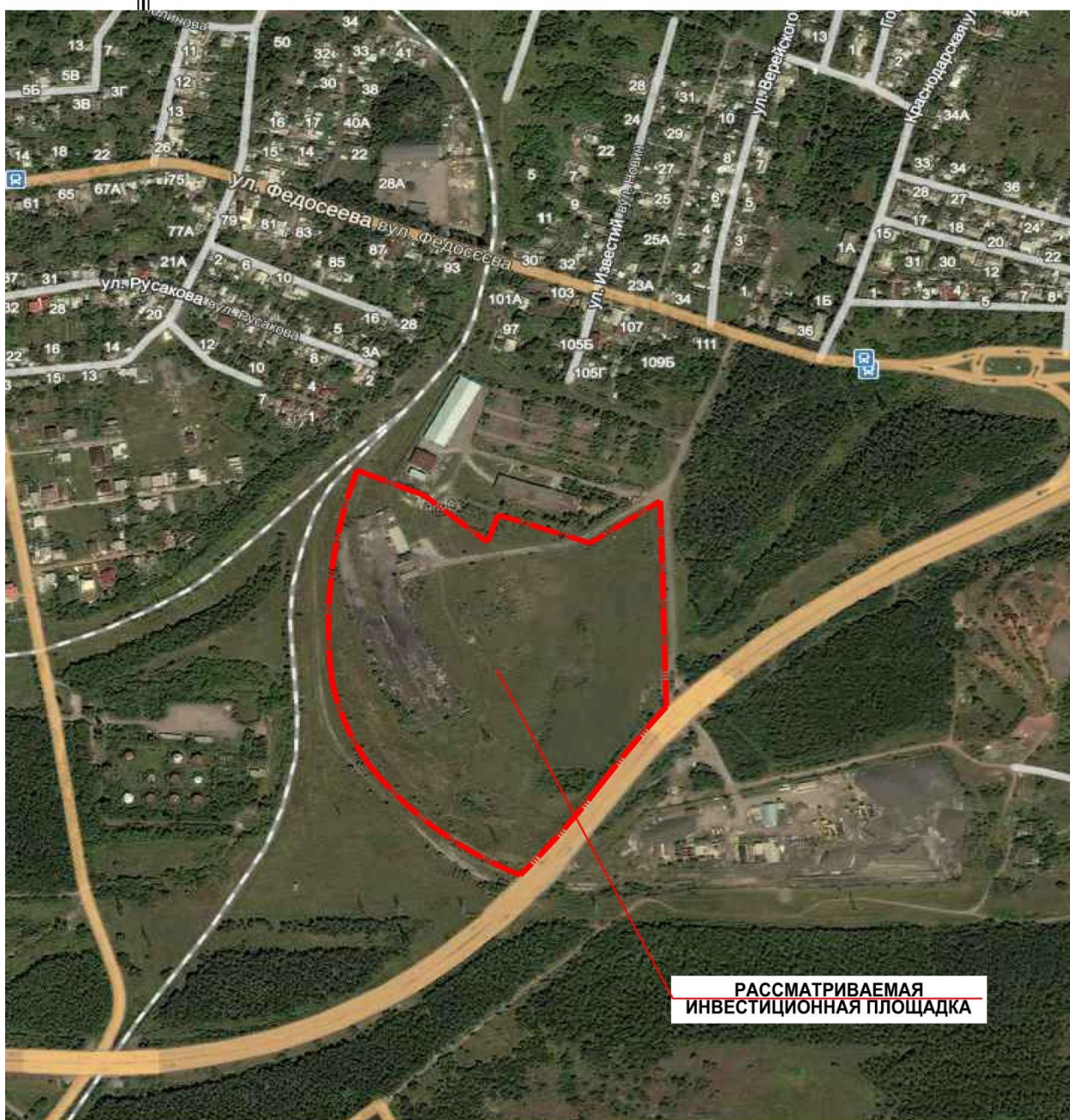
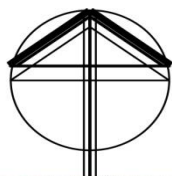
17. Фрагмент кадастрового плана



18. Фотоматериалы по участку



19. Ситуационный план (место размещения в границах административно-территориального образования)

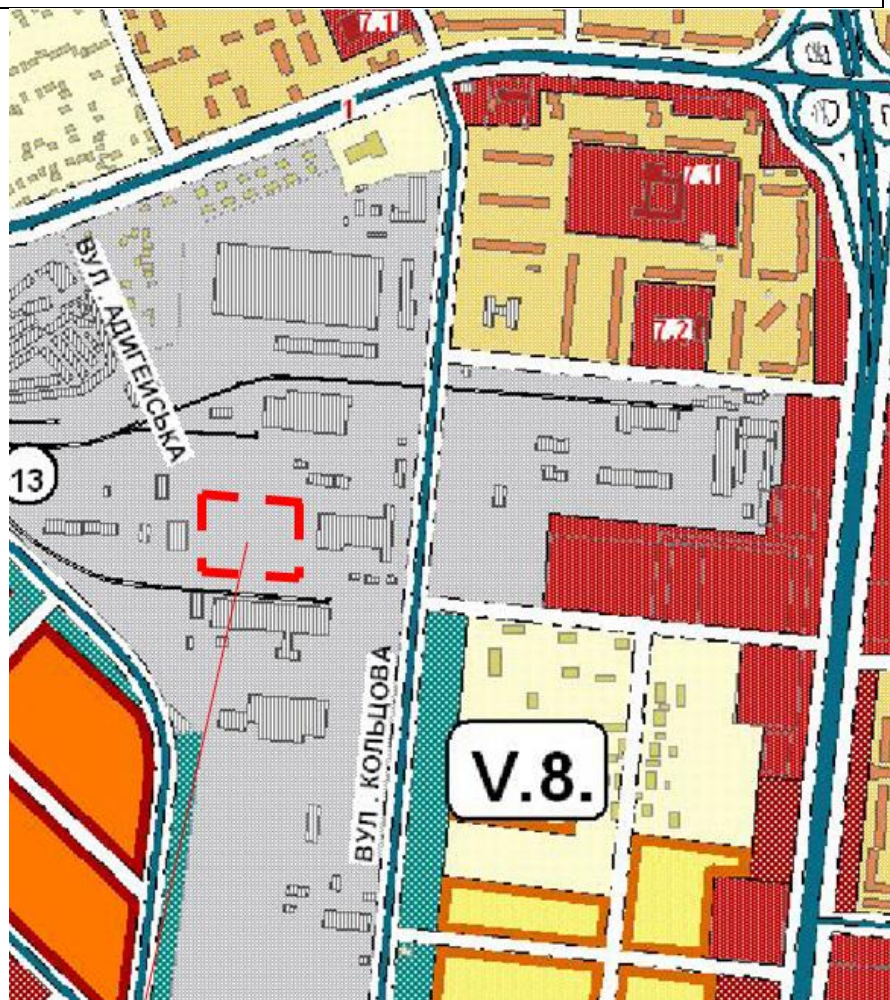


Паспорт инвестиционной площадки №3

г. Донецк				
1. Наименование площадки		Площадка №3		
2. Адрес, местоположение площадки		ул. Адыгейская, Кировский район		
3. Фактическое использование		Свободный земельный участок		
4. Предложения по использованию площадки		Для строительства общественных центров, промышленных объектов 4-5 класса вредности		
5. Информация о наличии правообладателей, собственников земельного участка		Земли муниципальной собственности г. Донецка		
6. Информация о наличии правообладателей, собственников объектов недвижимости		Объекты недвижимости отсутствуют		
7. Предполагаемая процедура предоставления		Аренда		
8. Характеристика земельного участка				
Площадь, га		1.27		
Категория земель		Земли промышленности		
Целевое назначение		Строительство общественных центров, объектов промышленного назначения		
Форма собственности		На правах аренды		
Кадастровый номер земельного участка		-		
Ориентировочная стоимость участка		-		
Возможная форма передачи участка		Аренда		
Необходимость и / или возможность изменения целевого назначения		Нет		
Наличие ограждений (есть, нет)		Нет		
Ситуационный план (место размещения в границах административно-территориального образования)		Прилагается		
Фрагмент генерального плана с указанием площадки		Прилагается		
Фрагмент кадастрового плана		Прилагается		
Фотоматериалы по участку и (или) объекту		-		
9. Перечень зданий и сооружений				
Объект	Площадь (м ²)	Наличие права собственности на		Характеристика объекта (этажность, высота этажа, строительный материал конструкций)
		землю	здание	
Завершенное строительство				
Нет	Нет	Нет	Нет	Нет
Незавершенное строительство				
Нет	Нет	Нет	Нет	Нет
10. Предложения относительно направления использования участка в соответствии с санитарными нормами и КВЭД				
Для строительства промышленного объекта и складских помещений				

11. Доступность к транспортной инфраструктуре				
Транспортная инфраструктура	Описание, местонахождение, маркировка, характеристики	Расстояние, км		
К автодорогам, в т.ч.:				
- местным	С восточной стороны от рассматриваемого земельного участка проходит улица Адыгейская (в перспективе магистральная улица районного значения)	0.2		
- международным	-	-		
- государственным	-	-		
К железной дороге	-	-		
12. Обеспеченность объектами социальной инфраструктуры				
Социальная инфраструктура	Описание, местонахождение	Расстояние, км		
12.1. За пределами поселения				
- к республиканскому центру	-	-		
- к административному центру	-	-		
12.2. В границах поселения				
- к центру города	г. Донецк, пл. им. Ленина (Главпочтамт)	6		
- к учреждениям образования (школы, детские сады)*	-	-		
- к учреждениям здравоохранения*	-	-		
- к предприятиям торговли*	-	-		
* для объектов жилищного строительства				
13. Подключение к инженерным сетям				
	Описание, местонахождение, маркировка (возможность подключения к существующим и запланированным к строительству инженерным сетям)	Мощность	Расстояние, км	Наличие технических условий для подключения и их срок действия
Энергоснабжение	4 кабеля в грунте	6 кВ	0.025	-
Водоснабжение	С южной стороны от площадки	Д-300	0.01	-
Газоснабжение	Диаметром 219 мм, с южной стороны от площадки	С.давление	0.01	-
Пар	данных нет	-	-	-
Отопление	Воздушная, 2 трубы диаметром 426 мм, по участку	426 мм	0	-
Канализация	С южной стороны от площадки	d-250 мм	0.01	-
Очистные сооружения	данных нет	-	-	-
Связь	По участку	-	0	-
14. Контактная информация				
Контактное лицо	Величко Наталья Васильевна - заместитель начальника управления земельных ресурсов администрации г. Донецка			
Телефон	347-77-54			
Факс	347-77-54			
E-mail	uzr_dga@mail.ru			

15. Фрагмент генерального плана с указанием площадки



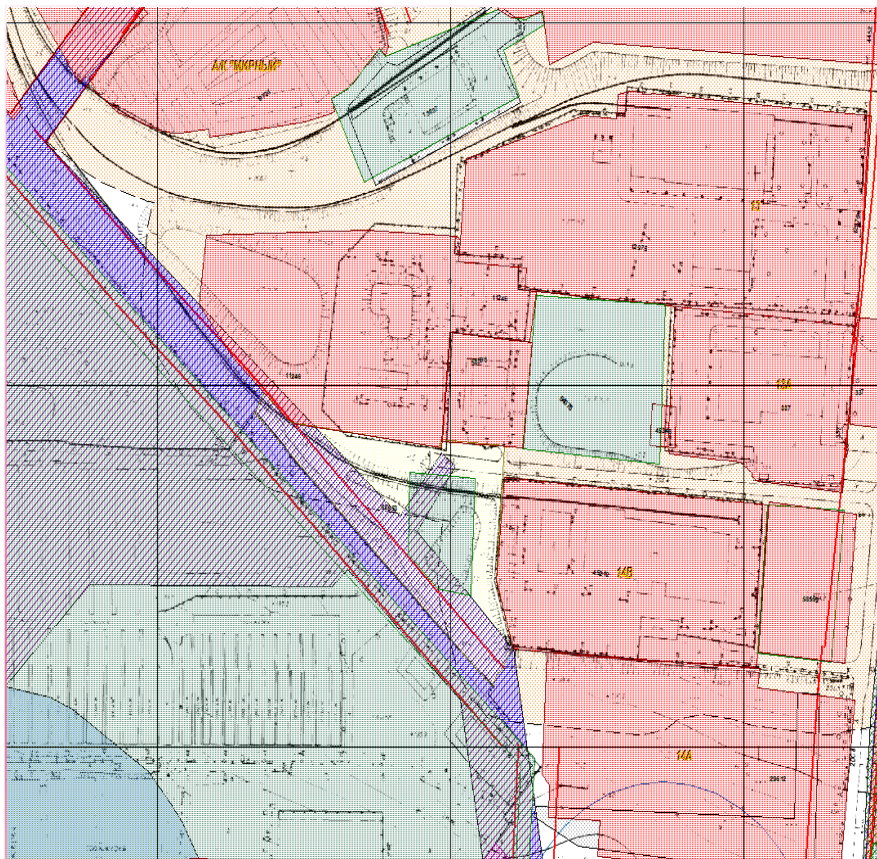
Рассматриваемая инвестиционная площадка

16. Условные обозначения

УСЛОВНЫЕ ОБОЗНАЧЕНИЯ:

СУЩЕСТВУЮЩ.	ПРОЕКТНЫЕ	ТЕРРИТОРИИ
		УСАДЕБНОЙ ЖИЛОЙ ЗАСТРОЙКИ
		УЧРЕЖДЕНИЙ И ПРЕДПРИЯТИЙ ОБСЛУЖИВАНИЯ
		ЗЕЛЕННЫХ НАСАЖДЕНИЙ ОБЩЕГО ПОЛЬЗОВАНИЯ
		ГОСЛЕСХОЗА
		ЗЕЛЕННЫХ НАСАЖДЕНИЙ СПЕЦИАЛЬНОГО ПОЛЬЗОВАНИЯ И ДРУГИХ
		ПРОМЫШЛЕННЫХ, КОММУНАЛЬНЫХ ПРЕДПРИЯТИЙ, СКЛАДОВ И БАЗ
		РЕКИ, ОЗЕРА, СТАВКИ
		МАГИСТРАЛЬНЫЕ УЛИЦЫ (С УСЛОВНО-ПРОЕКТНЫМИ КРАСНЫМИ ЛИНИЯМИ)
		ОТВОД ЖЕЛЕЗНОЙ ДОРОГИ
		ГРАНИЦА ГОРОДА

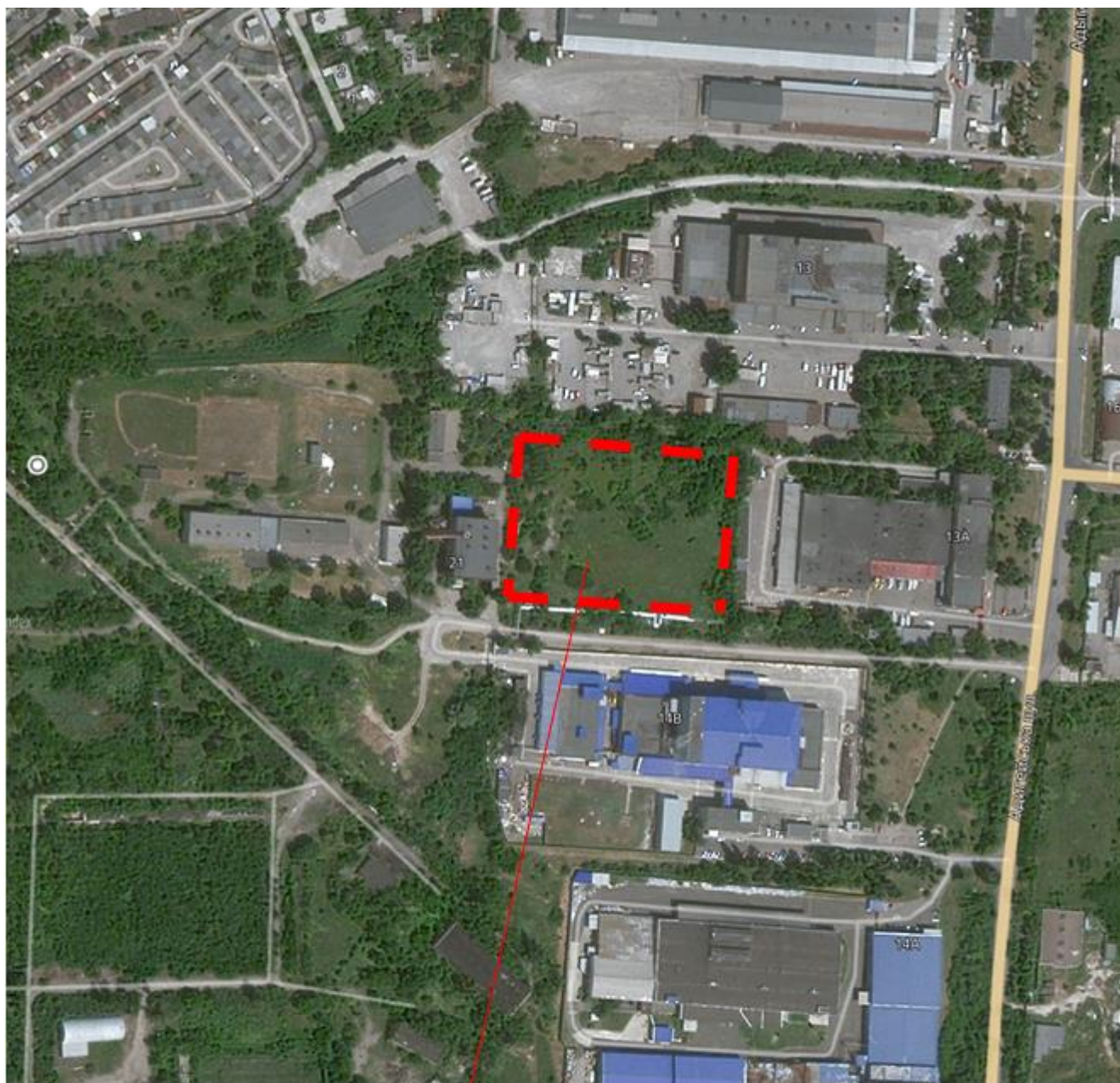
17. Фрагмент кадастрового плана



18. Фотоматериалы по участку*

* - в настоящее время фотоматериалы по участку отсутствуют

19. Ситуационный план (место размещения в границах административно-территориального образования)



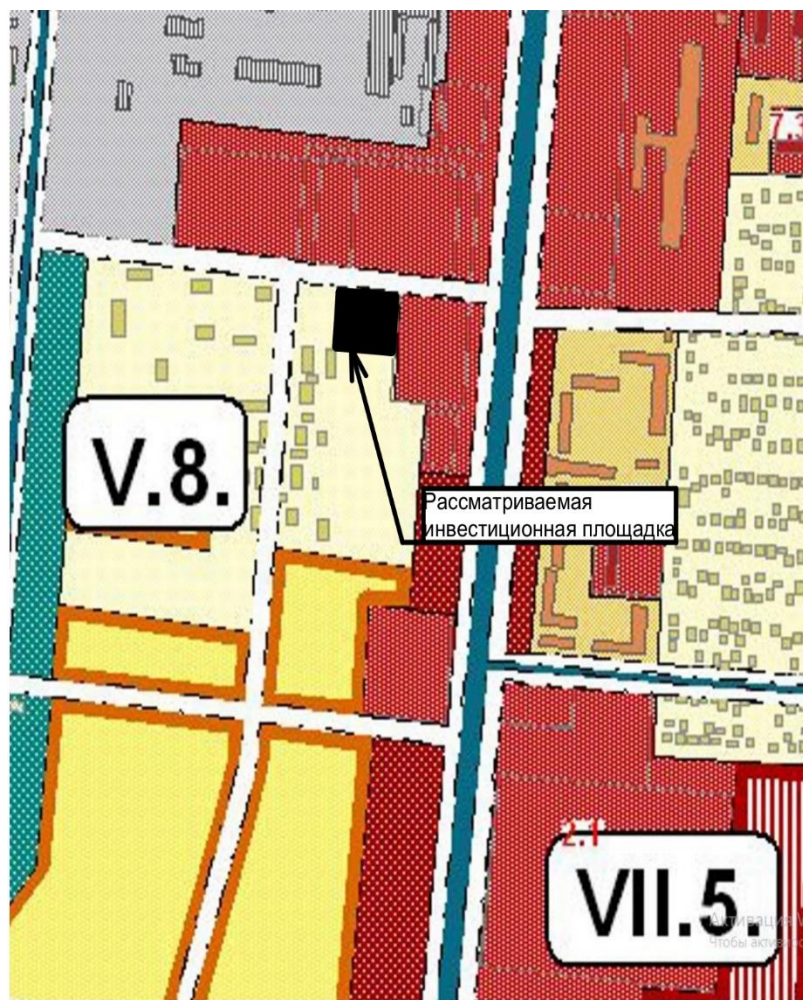
Рассматриваемая инвестиционная площадка

Паспорт инвестиционной площадки № 4

г. Донецк				
1. Наименование площадки		<i>Площадка № 4</i>		
2. Адрес, местоположение площадки		<i>ул. Вани Дреля, Кировский район</i>		
3. Фактическое использование		<i>Свободный земельный участок</i>		
4. Предложения по использованию площадки		<i>Торговля, услуги</i>		
5. Информация о наличии правообладателей, собственников земельного участка		<i>Земли муниципальной собственности</i>		
6. Информация о наличии правообладателей, собственников объектов недвижимости		<i>Объекты недвижимости отсутствуют</i>		
7. Предполагаемая процедура предоставления		<i>Аренда</i>		
8. Характеристика земельного участка				
Площадь, га		<i>1,3</i>		
Категория земель		<i>Земли общественной застройки</i>		
Целевое назначение		<i>Торговля, услуги</i>		
Форма собственности		<i>На правах аренды</i>		
Кадастровый номер земельного участка		<i>-</i>		
Ориентировочная стоимость участка		<i>-</i>		
Возможная форма передачи участка		<i>Аренда</i>		
Необходимость и / или возможность изменения целевого назначения		<i>Нет</i>		
Наличие ограждений (есть, нет)		<i>Нет</i>		
Ситуационный план (место размещения в границах административно-территориального образования)		<i>Прилагается</i>		
Фрагмент генерального плана с указанием площадки		<i>Прилагается</i>		
Фрагмент кадастрового плана		<i>Прилагается</i>		
Фотоматериалы по участку и (или) объекту		<i>-</i>		
9. Перечень зданий и сооружений				
Объект	Площадь (м²)	Наличие права собственности на		Характеристика объекта (этажность, высота этажа, строительный материал конструкций)
		землю	здание	
Завершенное строительство				
<i>Нет</i>	<i>Нет</i>	<i>Нет</i>	<i>Нет</i>	<i>Нет</i>
Незавершенное строительство				
<i>Нет</i>	<i>Нет</i>	<i>Нет</i>	<i>Нет</i>	<i>Нет</i>
10. Предложения относительно направления использования участка в соответствии с санитарными нормами и КВЭД				
<i>-</i>				

11. Доступность к транспортной инфраструктуре				
Транспортная инфраструктура	Описание, местонахождение, маркировка, характеристики	Расстояние, км		
К автодорогам, в т.ч.:				
- местным	К рассматриваемому участку с северной стороны примыкает улица Вани Дреля	0,025		
- международным	-	-		
- государственным	-	-		
К железной дороге	-	-		
12. Обеспеченность объектами социальной инфраструктуры				
Социальная инфраструктура	Описание, местонахождение	Расстояние, км		
12.1. За пределами поселения				
- к республиканскому центру	-	-		
- к административному центру	-	-		
12.2. В границах поселения				
- к центру города	г. Донецк, пл. им. Ленина (Главпочтамт)	5,76		
- к учреждениям образования (школы, детские сады)*	-	-		
- к учреждениям здравоохранения*	-	-		
- к предприятиям торговли*	-	-		
* для объектов жилищного строительства				
13. Подключение к инженерным сетям				
	Описание, местонахождение, маркировка (возможность подключения к существующим и запланированным к строительству инженерным сетям)	Мощность	Расстояние, км	Наличие технических условий для подключения и их срок действия
Энергоснабжение	ВЛЭП (2шт) 2 кабеля в грунте	6кВт	0; 10	-
Водоснабжение		Д300, Д400	0	-
Газоснабжение	данных нет	-	-	-
Пар	данных нет	-	-	-
Отопление	данных нет	-	-	-
Канализация	данных нет	-	-	-
Очистные сооружения	данных нет	-	-	-
Связь	3 кабеля в грунте	-	20	-
14. Контактная информация				
Контактное лицо	Величко Наталья Васильевна - заместитель начальника управления земельных ресурсов администрации г. Донецка			
Телефон	347-77-54			
Факс	347-77-54			
E-mail	uzr_dga@mail.ru			

15. Фрагмент генерального плана с указанием площадки

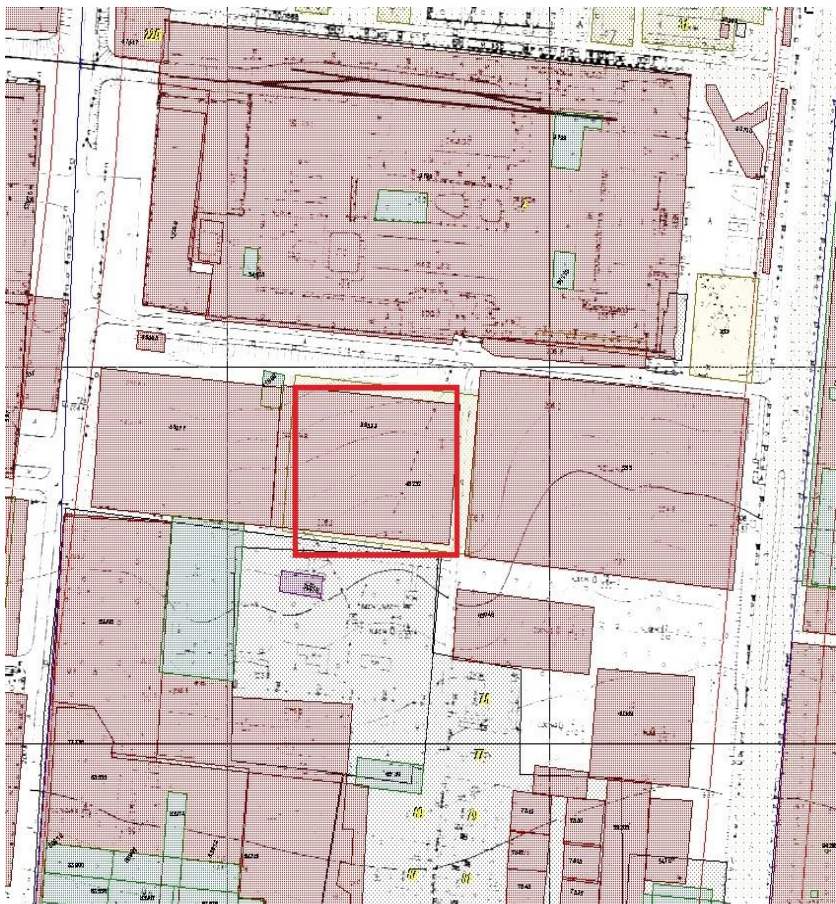


16. Условные обозначения

УСЛОВНЫЕ ОБОЗНАЧЕНИЯ:

СУЩЕСТВУЮЩ.	ПРОЕКТНЫЕ	ТЕРРИТОРИИ
		УСАДЕБНОЙ ЖИЛОЙ ЗАСТРОЙКИ
		УЧРЕЖДЕНИЙ И ПРЕДПРИЯТИЙ ОБСЛУЖИВАНИЯ
		ЗЕЛЕННЫХ НАСАЖДЕНИЙ ОБЩЕГО ПОЛЬЗОВАНИЯ
		ГОСПЕСХОЗА
		ЗЕЛЕННЫХ НАСАЖДЕНИЙ СПЕЦИАЛЬНОГО ПОЛЬЗОВАНИЯ И ДРУГИХ
		ПРОМЫШЛЕННЫХ, КОММУНАЛЬНЫХ ПРЕДПРИЯТИЙ, СКЛАДОВ И БАЗ
		РЕКИ, ОЗЕРА, СТАВКИ
		МАГИСТРАЛЬНЫЕ УЛИЦЫ (С УСЛОВНО-ПРОЕКТНЫМИ КРАСНЫМИ ЛИНИЯМИ)
		ОТВОД ЖЕЛЕЗНОЙ ДОРОГИ
		ГРАНИЦА ГОРОДА

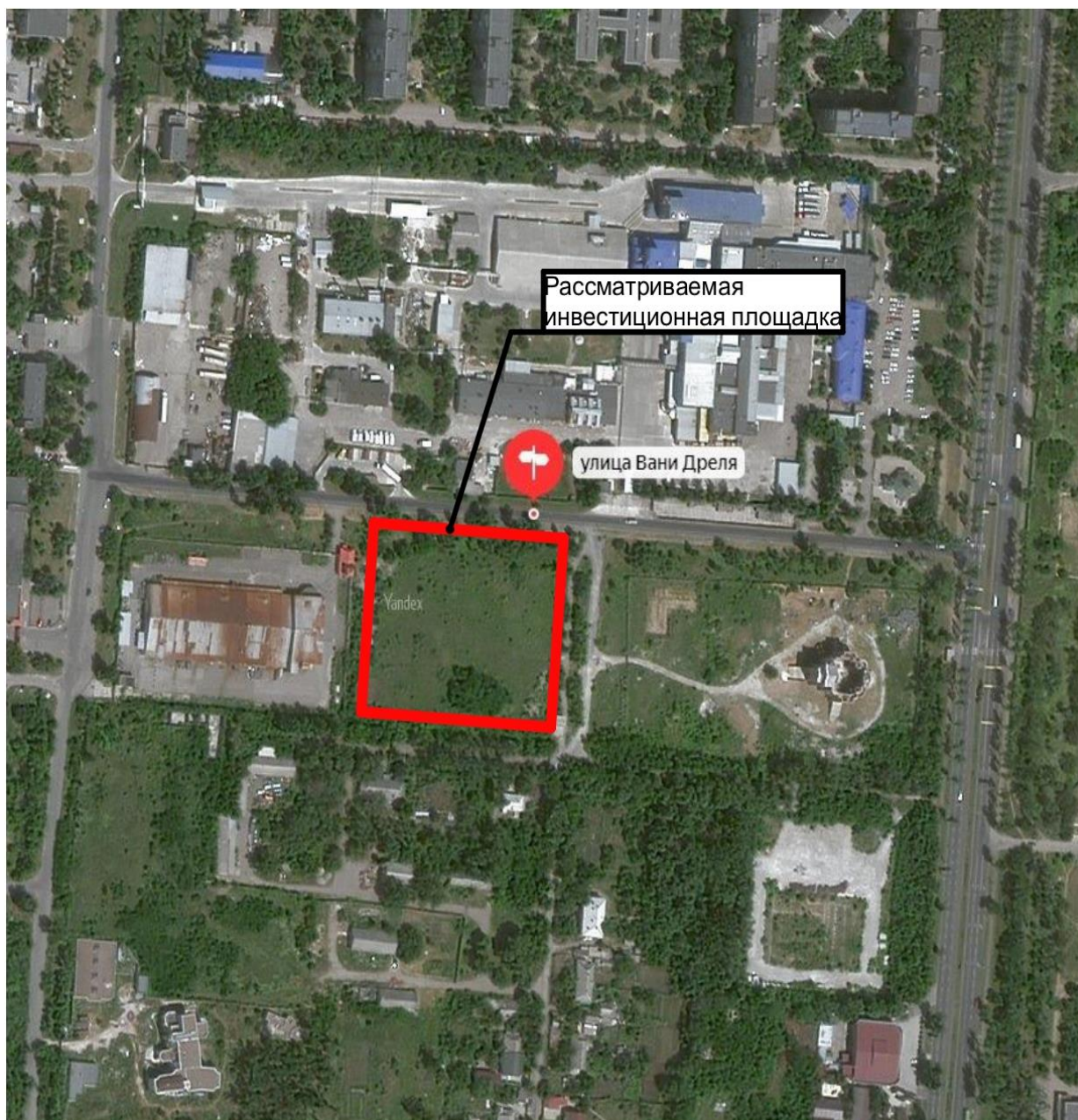
17. Фрагмент кадастрового плана



18. Фотоматериалы по участку*

* - в настоящее время фотоматериалы по участку отсутствуют

19. Ситуационный план (место размещения в границах административно-территориального образования)

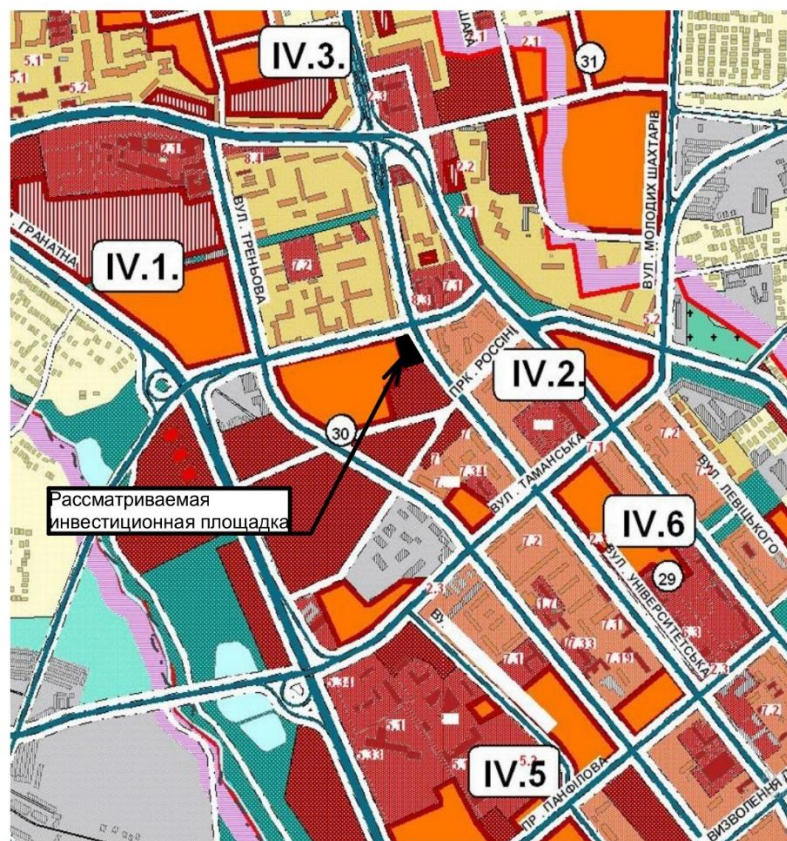


Паспорт инвестиционной площадки № 5

г. Донецк				
1. Наименование площадки		Площадка № 5		
2. Адрес, местоположение площадки		ул. Университетская, Киевский район		
3. Фактическое использование		Свободный земельный участок		
4. Предложения по использованию площадки		Торговля, услуги		
5. Информация о наличии правообладателей, собственников земельного участка		Земли муниципальной собственности		
6. Информация о наличии правообладателей, собственников объектов недвижимости		Объекты недвижимости отсутствуют		
7. Предполагаемая процедура предоставления		Аренда		
8. Характеристика земельного участка				
Площадь, га		0,1889		
Категория земель		Земли общественной застройки		
Целевое назначение		Торговля, услуги		
Форма собственности		На правах аренды		
Кадастровый номер земельного участка		-		
Ориентировочная стоимость участка		-		
Возможная форма передачи участка		Аренда		
Необходимость и / или возможность изменения целевого назначения		Нет		
Наличие ограждений (есть, нет)		Нет		
Ситуационный план (место размещения в границах административно-территориального образования)		Прилагается		
Фрагмент генерального плана с указанием площадки		Прилагается		
Фрагмент кадастрового плана		Прилагается		
Фотоматериалы по участку и (или) объекту		Прилагаются		
9. Перечень зданий и сооружений				
Объект	Площадь (м²)	Наличие права собственности на		Характеристика объекта (этажность, высота этажа, строительный материал конструкций)
		землю	здание	
Завершенное строительство				
Нет	Нет	Нет	Нет	Нет
Незавершенное строительство				
Нет	Нет	Нет	Нет	Нет
10. Предложения относительно направления использования участка в соответствии с санитарными нормами и КВЭД				
-				

11. Доступность к транспортной инфраструктуре				
Транспортная инфраструктура	Описание, местонахождение, маркировка, характеристики	Расстояние, км		
К автодорогам, в т.ч.:				
- местным	<i>К рассматриваемому участку с северо-восточной стороны примыкает магистральная улица</i>	0,02		
- международным	-	-		
- государственным	-	-		
К железной дороге	-	-		
12. Обеспеченность объектами социальной инфраструктуры				
Социальная инфраструктура	Описание, местонахождение	Расстояние, км		
12.1. За пределами поселения				
- к республиканскому центру	-	-		
- к административному центру	-	-		
12.2. В границах поселения				
- к центру города	<i>г. Донецк, пл. им. Ленина (Главпочтамт)</i>	3,91		
- к учреждениям образования (школы, детские сады)*	-	-		
- к учреждениям здравоохранения*	-	-		
- к предприятиям торговли*	-	-		
* для объектов жилищного строительства				
13. Подключение к инженерным сетям				
	Описание, местонахождение, маркировка (возможность подключения к существующим и запланированным к строительству инженерным сетям)	Мощность	Расстояние, км	Наличие технических условий для подключения и их срок действия
Энергоснабжение	<i>2 кабеля в грунте 4 кабеля в грунте</i>	<i>10кВт</i>	<i>0,012; 0,018</i>	-
Водоснабжение	<i>данных нет</i>	-	-	-
Газоснабжение	<i>Низкого давления</i>	<i>д.219мм</i>	<i>0,08</i>	-
Пар	<i>данных нет</i>	-	-	-
Отопление	<i>данных нет</i>	-	-	-
Канализация	<i>данных нет</i>	-	-	-
Очистные сооружения	<i>данных нет</i>	-	-	-
Связь	<i>3 кабеля в грунте</i>	-	<i>0,01; 0,015; 0,05</i>	-
14. Контактная информация				
Контактное лицо	Величко Наталья Васильевна - заместитель начальника управления земельных ресурсов администрации г. Донецка			
Телефон	347-77-54			
Факс	347-77-54			
E-mail	uzr_dga@mail.ru			

15. Фрагмент генерального плана с указанием площадки

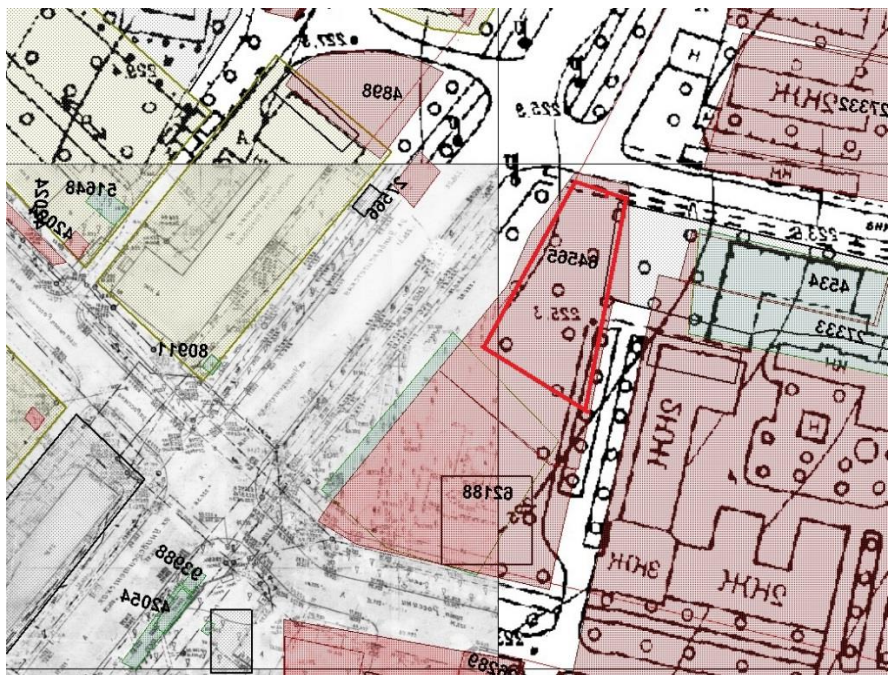


16. Условные обозначения

УСЛОВНЫЕ ОБОЗНАЧЕНИЯ:

СУЩЕСТВУЮЩ.	ПРОЕКТНЫЕ	ТЕРРИТОРИИ
		УСАДЕБНОЙ ЖИЛОЙ ЗАСТРОЙКИ
		УЧРЕЖДЕНИЙ И ПРЕДПРИЯТИЙ ОБСЛУЖИВАНИЯ
		ЗЕЛЕННЫХ НАСАЖДЕНИЙ ОБЩЕГО ПОЛЬЗОВАНИЯ
		ГОСПЕСХОЗА
		ЗЕЛЕННЫХ НАСАЖДЕНИЙ СПЕЦИАЛЬНОГО ПОЛЬЗОВАНИЯ И ДРУГИХ
		ПРОМЫШЛЕННЫХ, КОММУНАЛЬНЫХ ПРЕДПРИЯТИЙ, СКЛАДОВ И БАЗ
		РЕКИ, ОЗЕРА, СТАВКИ
		МАГИСТРАЛЬНЫЕ УЛИЦЫ (С УСЛОВНО-ПРОЕКТНЫМИ КРАСНЫМИ ЛИНИЯМИ)
		ОТВОД ЖЕЛЕЗНОЙ ДОРОГИ
		ГРАНИЦА ГОРОДА

17. Фрагмент кадастрового плана



18. Фотоматериалы по участку



19. Ситуационный план (место размещения в границах административно-территориального образования)

